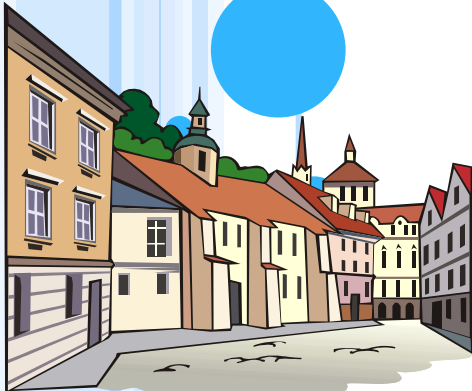


MYNEGI BARN

Amcan: to express opinions
about the area.



MYNEGI BARN

tudalen 13

Wyt ti'n hoffi byw yn yr ardal?

Do you like living in the area?

Ydw, dw i'n hoffi byw yn yr ardal

Yes, I like living in the area

Nac ydw, dw i ddim yn hoffi byw yn yr ardal

No, I don't like living in the area



Pam wyt ti'n hoffi byw yn?

Dw i'n hoffi byw yn... /yma ...

Why do you like living in?

I like living in ... / here

Pam dwyt ti ddim yn hoffi byw yn?

Why don't you like living in?

Dw i ddim yn hoffi byw yn .../yma ...

I don't like living in .../here....



... achos mae'n

... because it's

What descriptions do we already know that would suit describing the area?

Gwych

Diddorol

Diflas

Cyffrous

Da iawn

Bert





DISGRIFIO'R ARDAL



Beth wyt ti'n meddwl o'r ardal?

Beth wyt ti'n credu am yr ardal?

Beth ydy dy farn di am yr ardal?

Rydw i'n meddwl /credu bod yn ...

Credaf fod yn ...

Yn fy marn i mae yn ...

achos.....

mae fy ffrindiau'n byw yma

mae digon i wneud yma

mae'r bobl yn gyfeillgar

mae'n brysur

mae'n dawel weithiau

bert

mae'n gallu bod yn ddiflas

does dim byd i wneud yma

Hen ffasiwn

Diddorol

Dwll o le

does dim digon i bobl ifanc yma

there's not enough for young people here

rhy

too

eitha

quite

... iawn

very

because

Tudalen 14

my friends live here

there's plenty to do here

the people are friendly

it's busy

it's quiet sometimes

pretty

it can be boring

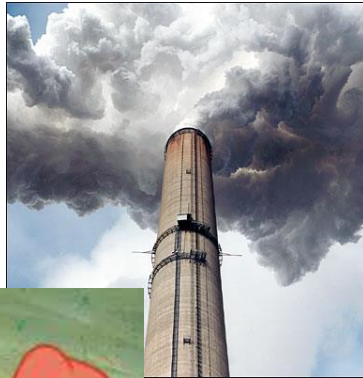
there's nothing to do here

old fashioned

interesting

a dump





MR. QUIET

By Roger Hargreaves



noisey



ANSODDEIRIAU

ADJECTIVES

In Welsh , the adjectives usually come after the noun. There are a few exceptions*

Mawr	
Bach	
Da	
Glân	
Diddorol	
Tawel	
Llygredig	
Hyfryd	
Hardd/prydfferth	
Pert	
Modern /newydd	
Swnllyd	
Prysur	
*hen	

Hen gastell

Glan y môr llygredig

Dinasoedd prysur

Gwaith gwranddo:



Gwrandewch ar y plant yma'n siarad am Benybont. Ticiwch y siart yn gywir. Listen to these children talking about Penypont. Tick the chart correctly.

Enw	Hoffi	Ddim yn hoffi
Sian	✓	
Mark	✓	
Aled		✓



Gwaith gwrando:



Gwrandewch ar y plant yma'n siarad am Benybont. Ticiwch y siart yn gywir. Listen to these children talking about Penypont. Tick the chart correctly.

Enw	Hoffi	Ddim yn hoffi	Pam
Sian	✓		wych
Mark	✓		Hwyl a gyffrous
Aled		✓	Dwll o le



Gwaith darllen:

Dwi'n byw yng Nghaerdydd. Mae'r ddinas yn fywiog iawn ac yn ddiddorol iawn. Mae digon i wneud yma. Dwi'n hoffi byw yma achos mae'n gyffrous ond weithiau mae'n rhy brysur.
(Beth 17)

Dwi'n byw mewn tref bach ger Aberystwyth, dwi'n hoffi byw yma achos mae'r bobl yn gyfeillgar ond, yn fy marn i, does dim digon i bobl ifanc yma. **(Lloyd, 15)**

Dwi'n byw mewn pentref bach yn agos i Lanfyllin. Dwi ddim yn hoffi byw yma achos mae'n ddiflas iawn a does dim byd i wneud yma. **(Katy, 16)**

Dwi'n byw mewn tref. Yn fy marn i mae'n hen ffasiwn, ond dwi'n hoffi byw yma achos mae fy ffrindiau yn byw yma. **(Jordan, 17)**

Answer the following in English



1. Where does Beth live?
2. Why does Lloyd like living there?
3. Where is Katy's village?
4. What is Lloyd's opinion about his town?
5. Why does Jordan like his town?
6. How does Beth sometimes describe where she lives?
7. What's Jordan's opinion of his town?
8. Which place is very interesting?
9. Why doesn't Katy like living there?
10. Is there plenty to do in Cardiff?



Gwaith darllen:

Dwi'n byw yng Nghaerdydd. Mae'r ddinas yn fywiog iawn ac yn ddiddorol iawn. Mae digon i wneud yma. Dwi'n hoffi byw yma achos mae'n gyffrous ond weithiau mae'n rhy brysur. **(Beth 17)**

Dwi'n byw mewn tref bach ger Aberystwyth, dwi'n hoffi byw yma achos mae'r bobl yn gyfeillgar ond, yn fy marn i, does dim digon i bobl ifanc yma. **(Lloyd, 15)**

Dwi'n byw mewn pentref bach yn agos i Lanfyllin. Dwi ddim yn hoffi byw yma achos mae'n ddiflas iawn a does dim byd i wneud yma. **(Katy, 16)**

Dwi'n byw mewn tref. Yn fy marn i mae'n hen ffasiwn, ond dwi'n hoffi byw yma achos mae fy ffrindiau yn byw yma. **(Jordan, 17)**

1. Where does Beth live? **Cardiff**
2. Why does Lloyd like living there? **People are friendly**
3. Where is Katy's village? **Near Llanfyllin**
4. What is Lloyd's opinion about his town? **Not enough for young people**
5. Why does Jordan like his town? **Friends live there**
6. How does Beth sometimes describe where she lives? **Too busy**
7. What's Jordan's opinion of his town? **Old fashioned**
8. Which place is very interesting? **Cardiff**
9. Why doesn't Katy like living there? **Very boring/nothing to do**
10. Is there plenty to do in Cardiff? **yes**



Plenary:



Dyma'r atebion. Beth ydyn nhw'n meddwl?
Here are the answers. What do they mean?

.....
.....
.....
.....

Dwi'n byw yn Nolfor
Mae Felindre rhwng y Drenewydd
a Tref-y-clawdd
Pentref ydy Cnwclas
Ydw, dwi'n hoffi byw yn yr ardal

